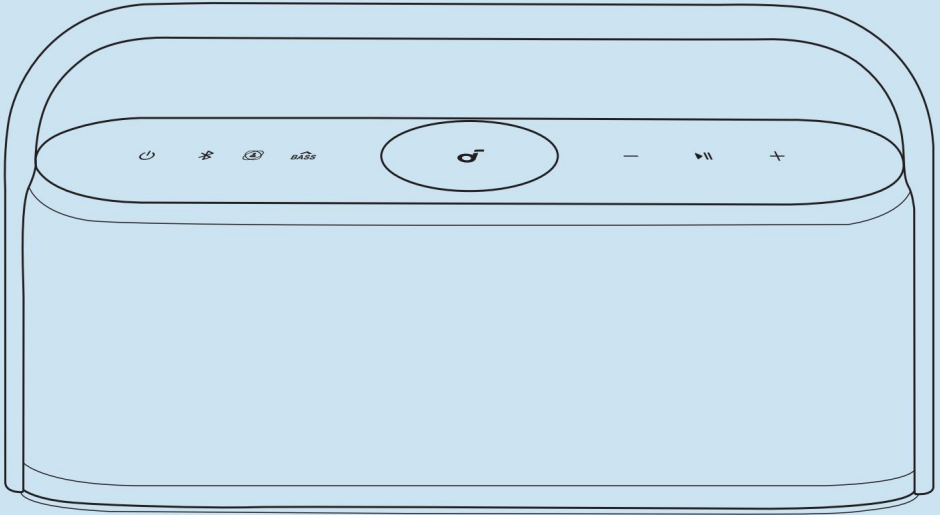


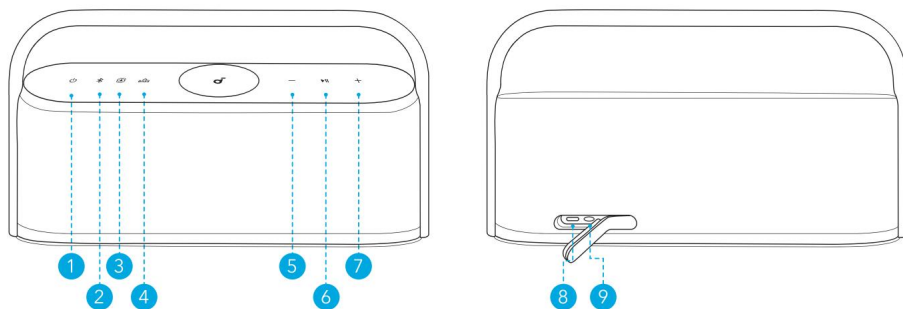
soundcore



Soundcore Motion X600

راهنمای کاربری

در یک نگاه



1. قدرت

2. بلوتوث

3. صدای فضایی BassUp

4.

5. کاهش حجم

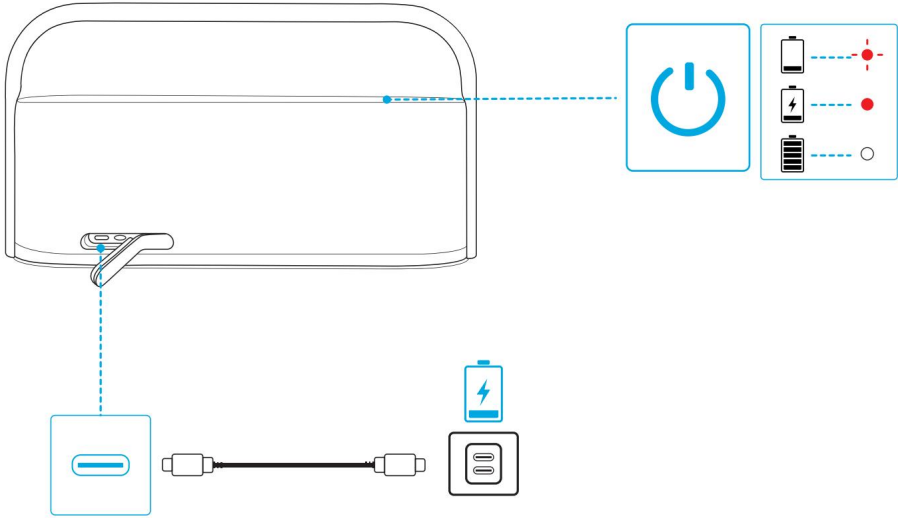
6. پخش / مکث 7. افزایش صدا

ورودی شارژر USB-C

9. AUX IN

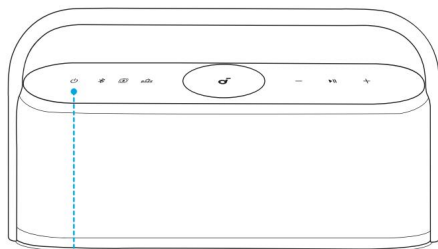
شارژ کردن

برای جلوگیری از هر گونه آسیب، از کابل و شارژر USB-C تأیید شده استفاده کنید.
این اسپیکر را قبل از اولین استفاده کاملاً شارژ کنید تا طول عمر باتری داخلی افزایش یابد.



	قرمز چشمک زن	باتری کم
	قرمز ثابت	شارژ کردن
	سفید ثابت	کاملاً شارژ شده

روشن/خاموش کردن



	یکبار فشار دهید	روشن کنید
	سفید ثابت	
	فشار دهید و حداقل 2 ثانیه نگه دارید	خاموش
	چراغ خاموش	

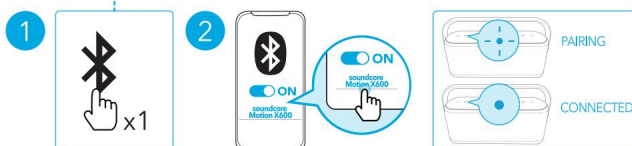
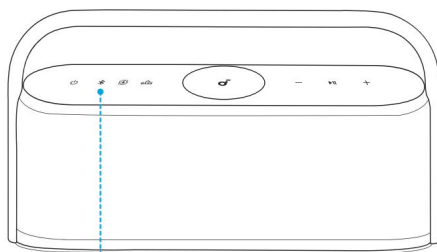


اگر دستگاهی وصل نشود، این بلندگو پس از 20 دقیقه به طور خودکار خاموش می شود.

استفاده از بلندگو

حالت بلوتوث

با این اسپیکر می توانید از طریق دستگاه های دارای بلوتوث خود از موسیقی لذت ببرید.



	یکبار فشار دهید	وارد حالت جفت شدن بلوتوث شوید
	آبی چشمک زن	جفت شدن بلوتوث
	آبی ثابت	بلوتوث متصل است



- برای ورود مجدد به حالت جفت شدن بلوتوث، دکمه بلوتوث را یک بار فشار دهید.
- این بلندگو فقط می تواند موسیقی را در یک دستگاه تلفن همراه در یک زمان پخش کند. برای پخش از دستگاه متصل دیگر، ابتدا دستگاهی را که در حال حاضر فعال است، مکث کنید.
- هر بار که اسپیکر خود را روشن می کنید، به طور خودکار به شما متصل می شود
- آخرین دستگاه متصل اگر در محدوده بلوتوث موجود باشد. اگر نه، دکمه بلوتوث را فشار دهید تا وارد حالت جفت شدن بلوتوث شوید.

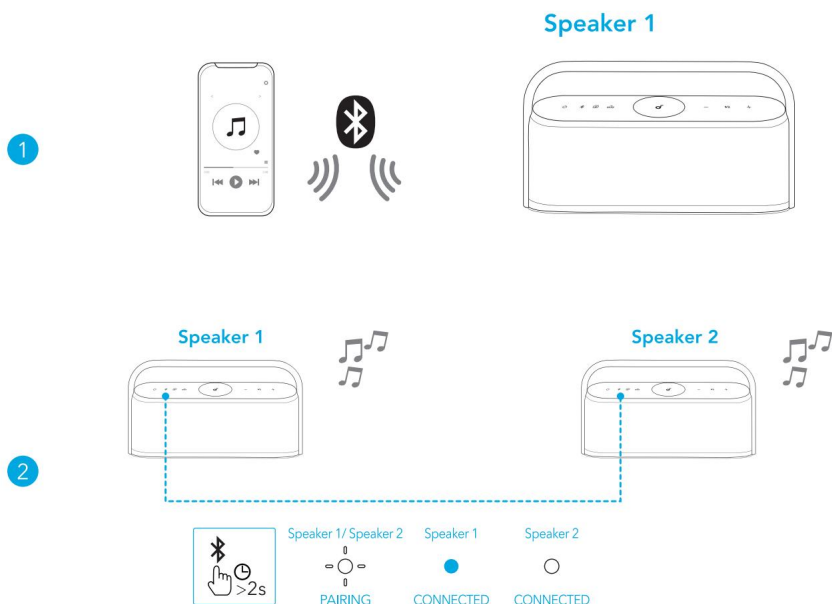
حالت TWS (استریو بی سیم واقعی).

دو بلندگوی یکسان Motion X600 می توانند برای صدای استریو با یکدیگر جفت شوند. هر دو بلندگو می توانند صدای یکسانی را پخش کنند (یکی به عنوان کانال سمت چپ و دیگری به عنوان کانال راست).

1. یکی از بلندگوها را با دستگاه بلوتوث خود وصل کنید.

2. روی هر دو بلندگو، دکمه بلوتوث را برای حداقل 2 ثانیه فشار داده و نگه دارید.

برای ورود به حالت جفت شدن TWS.



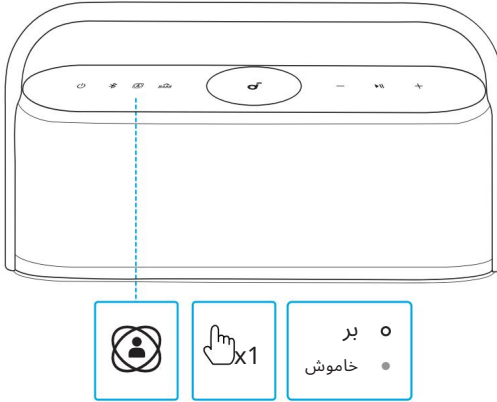
	حداقل 2 ثانیه فشار دهید و نگه دارید وارد حالت جفت شدن TWS شوید	
		چشمک‌زدن TWS
		آبی ثابت (بلندگو 1) TWS متصل است
		سفید ثابت (اسپیکر 2)



برای خروج از حالت TWS، دکمه بلوتوث را برای حداقل 2 ثانیه فشار داده و نگه دارید.

صدای فضایی

مکان‌های صدای فضایی در اطراف شما به صدا در می‌آیند تا یک تجربه شنیداری فراگیر ایجاد کنند.



	یکبار فشار دهید	صدای فضایی را روشن/خاموش کنید
	سفید ثابت	صدای فضایی روشن است
	چراغ خاموش	صدای فضایی خاموش است

LDAC

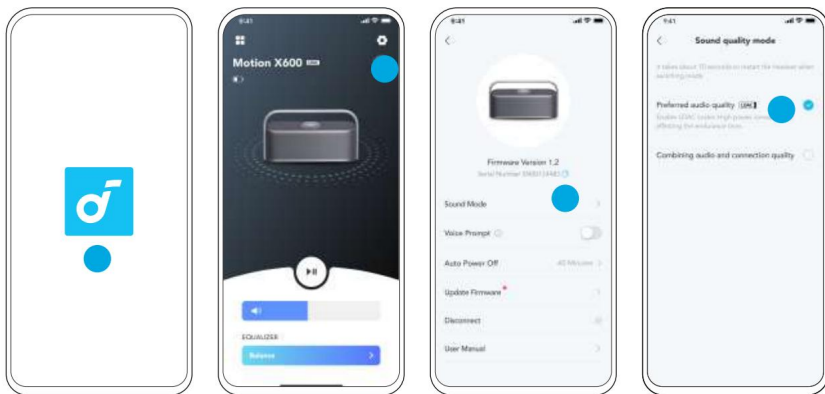
برای تجربه صدای با کیفیت LDAC از دستگاه‌های مجهز به Android نسخه ۸.۰ یا بالاتر استفاده کنید.

1. برنامه soundcore را باز کنید.

2. به نماد تنظیمات در صفحه اصلی بروید.

3. بر روی "Sound Mode" کلیک کنید.

4. برای جابجایی به کدک LDAC «کیفیت صدای ترجیحی» را انتخاب کنید.



تغییر کدک های صوتی حدود 10 ثانیه طول می کشد. ممکن است از شما خواسته شود در صورت وجود، سفت افزار بلندگو را به روز رسانی کنید.

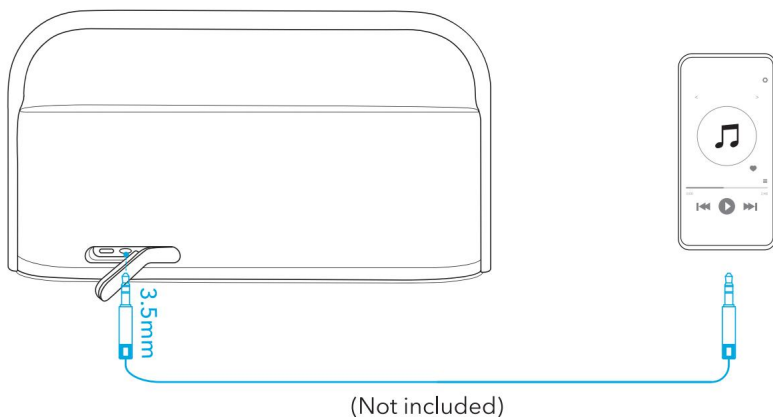
• LDAC صدایی با کیفیت بالاتر ارائه می دهد، مصرف برق را افزایش می دهد و زمان پخش را کاهش می دهد

• LDAC را در یک محیط کم تداخل فعال کنید تا از بلوتوث پایدار اطمینان حاصل کنید

ارتباط.

حالت AUX

یک کابل AUX 3.5 میلی متری (شامل نمی شود) را برای پخش صدا در دستگاه خارجی وارد کنید.



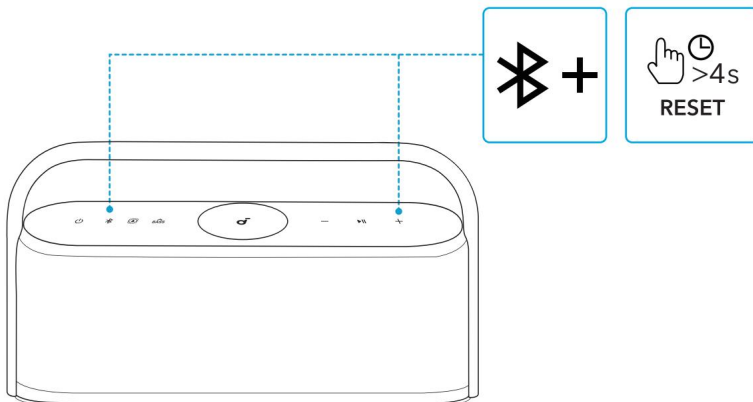
هنگام استفاده از حالت، AUX پخش صدا را از طریق دستگاه متصل کنترل کنید.

دکمه های کنترل

	یکبار فشار دهید	روشن کنید
	فشار دهید و حداقل 2ثانیه نگه دارید	خاموش
	یکبار فشار دهید	وارد حالت جفت شدن بلوتوث شوید
	فشار دهید و حداقل 2ثانیه نگه دارید	وارد/خروج از حالت جفت شدن TWS شوید
	یکبار فشار دهید	صدای فضایی را روشن/خاموش کنید
	یکبار فشار دهید	BassUp را روشن/خاموش کنید
	مطبوعات	افزایش / کاهش صدا
	یکبار فشار دهید	پخش توقف
	دوبار فشار دهید	آهنگ بعدی
	سه بار فشار دهید	آهنگ قبلی
	یکبار فشار دهید	پاسخ دادن / پایان دادن به تماس
	فشار دهید و حداقل 2ثانیه نگه دارید	رد تماس
	فشار دهید و حداقل 2ثانیه نگه دارید	نرم افزار دستیار صوتی را فعال کنید

بازنشانی (Reset)

دکمه بلوتوث و دکمه افزایش صدا را به مدت حداقل 4ثانیه فشار دهید و نگه دارید تا بلندگو تنظیم مجدد شود.



برنامه

برای بهبود تجربه خود، برنامه صداگذاری را دانلود کنید.
اطلاعات محصول: نام محصول و نسخه نرم افزار را بررسی کنید یا دفترچه راهنمای کاربر را بخوانید.

به‌روزرسانی میان‌افزار: هنگامی که اسپیکر را به برنامه متصل می‌کنید، به محض شناسایی نسخه جدید میان‌افزار به شما اطلاع داده می‌شود.

وضعیت باتری: میزان باقیمانده باتری بلندگو را نشان می‌دهد.
کنترل صدا: سطح صدا را از طریق برنامه بدون فشار دادن دکمه های روی بلندگو تنظیم کنید.

تنظیمات EQ: 6 تنظیمات EQ وجود دارد که می‌توانید از بین آنها در برنامه انتخاب کنید تا تجربه خود را در حین لذت بردن از ژانرهای مختلف موسیقی بهینه کنید. *امضای soundcore: حالت استاندارد EQ بهینه شده برای صدای متعادل.

* صدا: صداها با وضوح بیشتری از سایر صداها محیط متمایز می‌شوند.

* تقویت سه برابری: فرکانس های بالا افزایش می‌یابد.

* تعادل: برای صداها با فرکانس بالا و فرکانس پایین هیچ بهبودی وجود ندارد. * سفارشی: تنظیم EQ را مطابق با شما در برنامه سفارشی کنید. BassUp: BassUp را روشن کنید تا صدای فرکانس پایین را افزایش دهید.

تنظیم زمان خاموش شدن خودکار: زمان خاموش شدن خودکار را تنظیم کنید (5 / 10 / 20 / 60 دقیقه، به طور پیش فرض 20 دقیقه). پس از اتمام زمان، بلندگو به طور خودکار خاموش می‌شود.
درخواست صوتی: هنگام روشن/خاموش کردن، اعلان صوتی را قطع یا بازیابی کنید.



شرکت اهل.

مشخصات فنی

مشخصات ممکن است بدون اطلاع قبلی تغییر کند.

	5 ولت 3 آمپر ورودی برق DC
	6400 میلی آمپر ظرفیت باتری / 7 ساعته باتری
	50 وات قدرت خروجی صدا
	6 ساعت زمان شارژ
زمان پخش (بر اساس سطح صدا و محتوای موسیقی متفاوت است)	12 ساعت
سطح ضد آب	IPX7
نسخه بلوتوث	5.3
برد بلوتوث	100 متر / 328 فوت